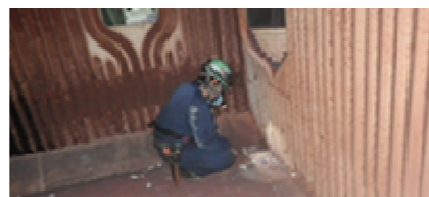


うみねこ

2013年度 第2回定期点検について

地域の皆様におかれましては、日ごろより製油所の操業にご理解をいただき、誠にありがとうございます。今回は、本年度第2回目の定期点検についてお知らせいたします。

現在、第2回定期点検は、計画どおり順調に進捗しており、9月下旬までにほぼ全ての装置を停止しております。そして、点検終了後、10月中旬を目途に全て装置の運転を再開いたします。



ボイラー内部の点検



工事安全大会の様子

点検に先立ち、9月13日には工事安全大会を開催し、各協力会社に対し作業ルールや安全対策を説明・再確認するとともに、点検工事を無事故・無災害で完遂すべく、安全唱和を行い、工事関係者との連帯を図りました。

点検期間中は、念仏橋～湊浜周辺の交通渋滞を緩和するため、当所西門からの入構対策を実施しております。また、秋の全国交通安全運動期間に合わせ、近隣地区での交通立哨も実施しており、安全運転遵守につきましても徹底して参ります。



精製装置の点検修理



『なつやすみ科学バスツアー』開催

7月30日(木)に、河北新報社主催・当社共催による『なつやすみ科学バスツアー』を開催いたしました。震災後初開催となる今回は、小学生と保護者合わせて76名に参加いただき、蒸留実験や製油所見学を企画・実施しました。当日にタイミング良く入港していた原油船(30万トン級)を間近で見たり、消防車(高所放水車)のノズル操作などを見学してもらいました。また、今回は、人気のエネゴリくんも登場し、子供たちは大喜びでした。



JX日鉱日石エネルギー株式会社 仙台製油所



〒985-0901 仙台市宮城野区港5-1-1
電話番号 022-363-1122、フリーダイヤル0120-330-201
<http://www.noel-jx-group.co.jp/company/about/gaiyou/jigyousho/sendai/index.html>

製油所見学会のご案内

この度、当所では地域の皆様をお招きして、製油所見学会を開催することといたしました。

東日本大震災では、多くの皆様にご迷惑、ご心配をおかけしましたが、その後復旧した製油所の装置やタンク設備などを是非ご覧いただきたく存じます。

また、日ごろから疑問に思われている点や不安に感じている点について、ご意見・ご質問を承る場にもできればと考えております。

見学会概要とお申し込み方法については、下記のとおりです。宜しくお願い申し上げます。

記

- 開催日および対象地区
11月5日(火) 大代・桜木地区
11月6日(水) 湊浜・松ヶ浜・菖蒲田・汐見台・遠山・境山地区
- 時間 10時～12時30分
- 内容
・震災からの復旧と防災等についての説明
・製油所構内見学
※ 当日は、構内見学終了後、昼食をご用意いたします。
- お申し込み 10月15日(火)～25日(金)の期間にお電話でお申し込みください。なお、お電話は平日の9時～16時の時間帯にお願いいたします。
・地域交流室フリーダイヤル 0120-330-201
- 受付人数 各回とも、40名様を上限とさせていただきます。また、希望者多数の場合は先着順とさせていただきます。
- 交通手段 当所の来訪にあたりましては、各自で交通手段をお手配いただきますようお願いいたします。
なお、交通手段のお手配が困難な場合、当社バスをご利用いただくことも可能です。(各地区1カ所の乗車場所を準備予定)